



*Innovative Lichttechnik*

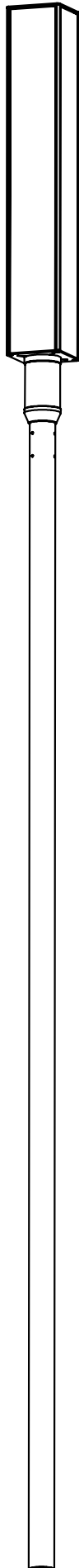
---

**DATENBLATT V1 | 2019**

---

**alara**

---



# 1

## alara

### AUTARKE SOLARE LED-STRASSENLEUCHTE

#### ANWENDUNG

Die alara ist eine autarke, solarbetriebene LED - Designleuchte. Durch das zeitlose Design eignet sich die alara für Beleuchtungen des modernen städtischen Raums, von Parks und Uferpromenaden bis hin zu denkmalgeschütztem Raum. Die alara bietet sich überall dort zum Einsatz an, wo keine Stromversorgung vorhanden ist, diese unwirtschaftlich in der Realisierung wäre und sehr hohe Versorgungssicherheit auch bei schlechten Lichtverhältnissen gefordert wird. Durch den kubischen Aluminium-Aufbau mit 4 photinus High Performance Photovoltaik-Modulen kann, speziell in Schlechtwetterregionen (Schnee, Nebel etc.), gezielt über den diffusen Lichtanteil ausreichend Energie erzeugt werden. Die senkrecht angeordneten Module verhindern Schneeablagerungen im Winter. Ein ausgeklügeltes Energiemanagement sorgt selbst bei schlechtem Wetter für eine sichere Funktion über mehrere Nächte hinaus. Gemäß DIN EN13201 eignet sich die alara für Nebenstraßen mit geringem Verkehrsaufkommen, Rad- und Gehwege sowie Parkplätze etc.

#### FUNKTION

Über die 4 photinus High Performance Photovoltaik Module wird tagsüber die integrierte Batterie geladen und bei Dämmerungseinbruch diese Energie zum effizienten Betrieb des LED-Profiles genutzt.

Die Lichtleistung einer Solarleuchte ist auf Grund der vorhandenen Sonneneinstrahlung am jeweiligen Standort begrenzt, daher kommt der Qualität der einzelnen Komponenten und deren optimalem Zusammenspiel eine entscheidende Rolle zu.

Der LiFePo4 Akkumulator, der in dieser Solarleuchte verwendet wird, ist zusammen mit dem Lichtmast im Boden verankert, so dass eine optimale, konstante Temperatur für eine lange Lebenszeit erreicht wird. Ein effizienter Diebstahlschutz ist dadurch ebenfalls gegeben.

#### GARANTIE

5 Jahre

Der Garantieanspruch der Solarleuchte besteht, sofern die Leuchte wie in der Installationsanleitung beschrieben, installiert wird. Die Garantie erlischt, wenn die Einstellungen für das Produkt nicht von photinus autorisierten Mitarbeitern/Partnern und/oder unter Verwendung von nicht photinus genehmigten Werkzeugen geändert wurde.

# 2

## TECHNISCHE DATEN

### SOLARTOWER

<b>Solarmodule</b>	Speziell von photinus verarbeitete monokristalline Siliziumzellen mit einzigartigem Wirkungsgrad.
<b>Wirkungsgrad</b>	20 %
<b>Leistung</b>	140Wp / 4 Solarmodule, welche den Akku auch bei Bewölkung aufladen.

### AKKU IM LICHTMAST

<b>Akkumulator</b>	LiFePO4 / 461 Wh (12,8V 36 Ah)
<b>Betriebstemperatur Akku</b>	- 20°C bis + 60°C
<b>Lebensdauer Akku</b>	bis zu 10 Jahre
<b>Schutzart</b>	IPX8

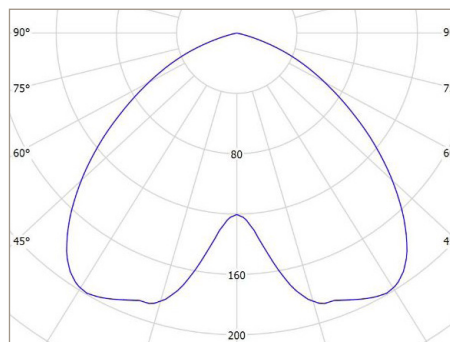
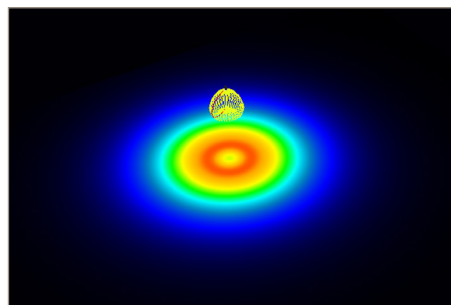
### LEUCHTMITTEL

<b>LED Lichtstrom max.</b>	8000lm (Standort Bregenz/47. Breitengrad: 1400lm/V5)
<b>Effizienz</b>	200 lm/W
<b>LED Modul / Watt max.</b>	50W
<b>Autonomiezeit</b>	Standort: normaler Modus /smart Modus 52. Breitengrad (Amsterdam): 9 Tage / 13 Tage 47. Breitengrad (München): 7 Tage / 10 Tage 40. Breitengrad (Madrid: 3 Tage / 5 Tage
<b>Farbtemperatur</b>	4000 K
<b>Lebensdauer LED</b>	> 75 000 h (L80)
<b>Schutzart</b>	IP65

## OPTIKAUSWAHL

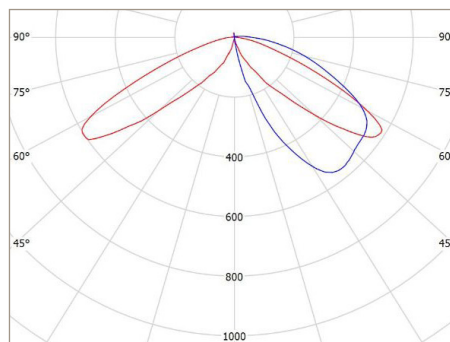
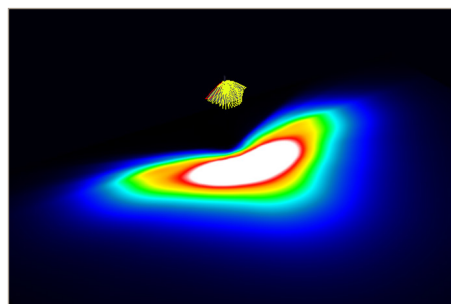
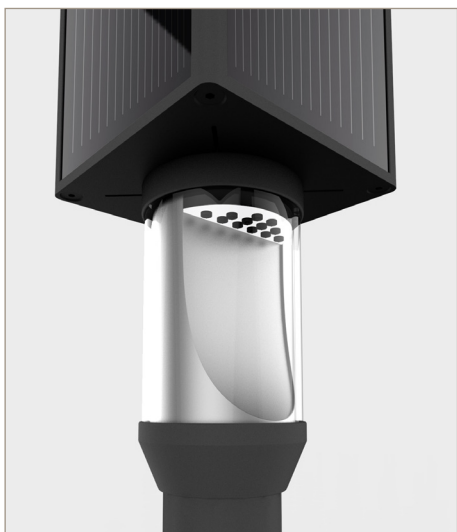
### OPTIK „PLACE“

speziell für Plätze und Parkanlagen



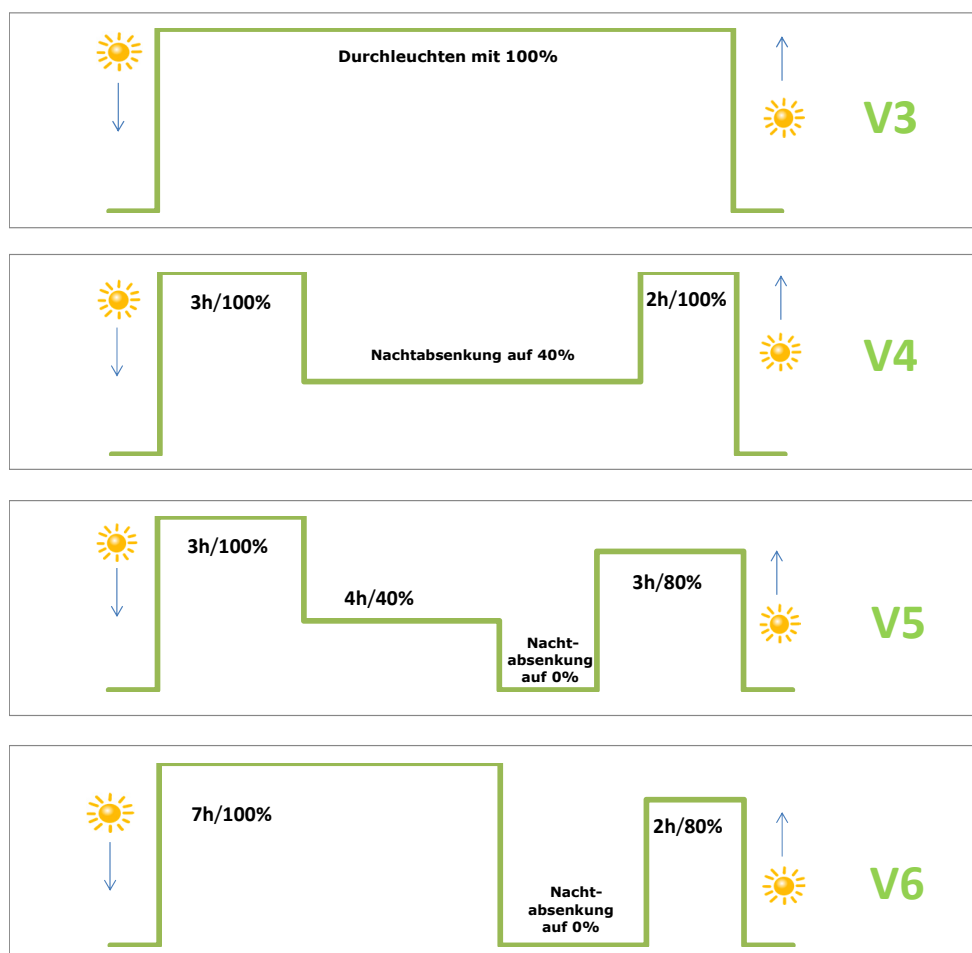
### OPTIK „WAY“

speziell für Gehwege sowie Nebenstraßen



## ENERGIE UND ZEITMANAGEMENT

### Standardauslieferung werkseitig V5



## ABMESSUNGEN

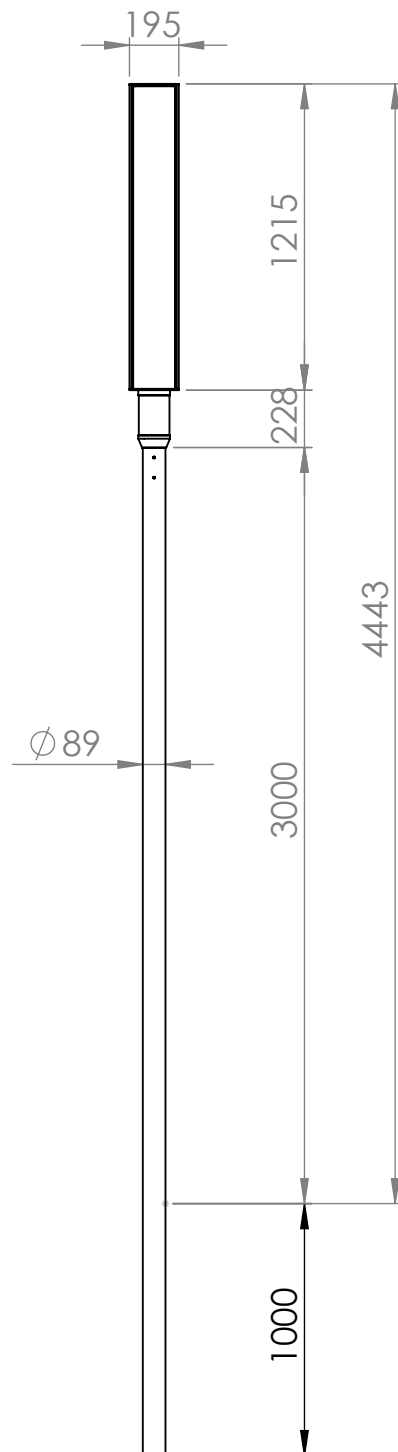
<b>Gesamthöhe ab Bodenniveau</b>	4440 mm
<b>Lichtpunkthöhe ab Bodenniveau</b>	3200 mm
<b>Gesamtlänge Lichtmast</b>	4000 mm
<b>Gewicht</b>	28 kg
<b>Länge Mast im Erdreich montiert</b>	1000 mm
<b>Solartower mit Lichtteil</b>	1500 mm x 195 mm x 195 mm
<b>Gewicht</b>	18 kg
<b>Windlastzone</b>	Windzone 4, mit 30m/s (110km/h) (Lloyds CLAME 2016)

## MATERIAL

<b>Lichtmast</b>	Stahl verzinkt, pulverbeschichtet „Sparkling iron effect dark“
<b>Metallteile</b>	Aluminium, pulverbeschichtet „Sparkling iron effect dark“

(technische Änderungen vorbehalten)

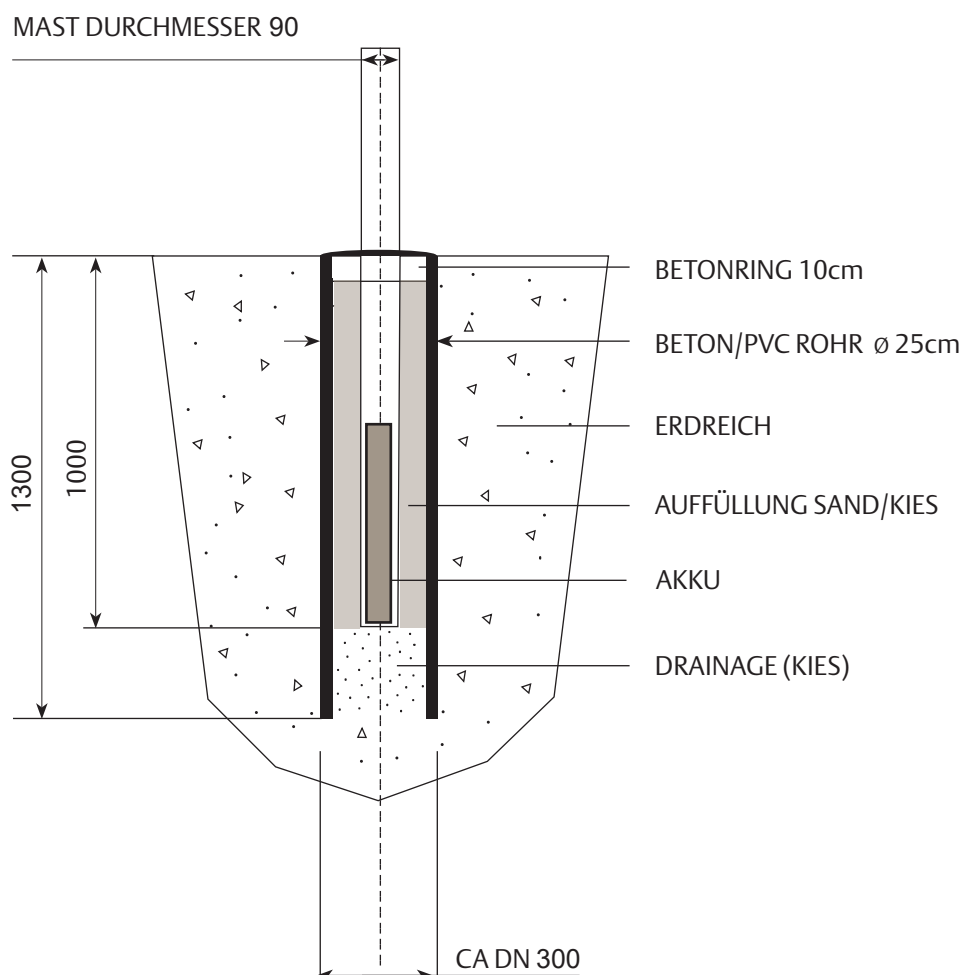
## ABMESSUNGEN



# 3

## MÖGLICHKEITEN DER MONTAGE

### MÖGLICHKEIT 1 - ROHRFUNDAMENT



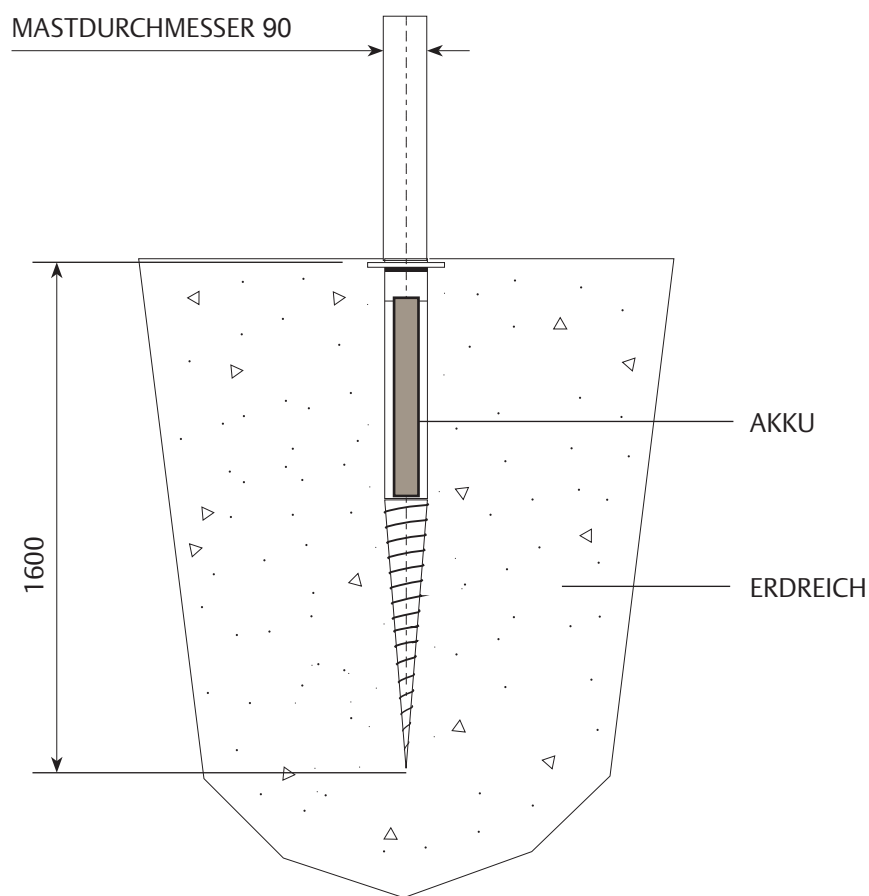


## MÖGLICHKEIT 2 - SCHRAUBFUNDAMENT

### KRINNER Schraubfundament

Art. 26160: KSF E140x1600-E76-100

Art. 26813: Exzentrersatz - E90





---

deco&lights GmbH • Innovative Lichttechnik • Ludersdorf 202 • A-8200 Gleisdorf  
Tel.: +43/3112/38111 • Fax: DW 14 • Mobil: +43/664/415 99 12  
office@deco-lights.at • www.deco-lights.at • www.ledstrassenbeleuchtung.at • [www.alles-LED.com](http://www.alles-LED.com)