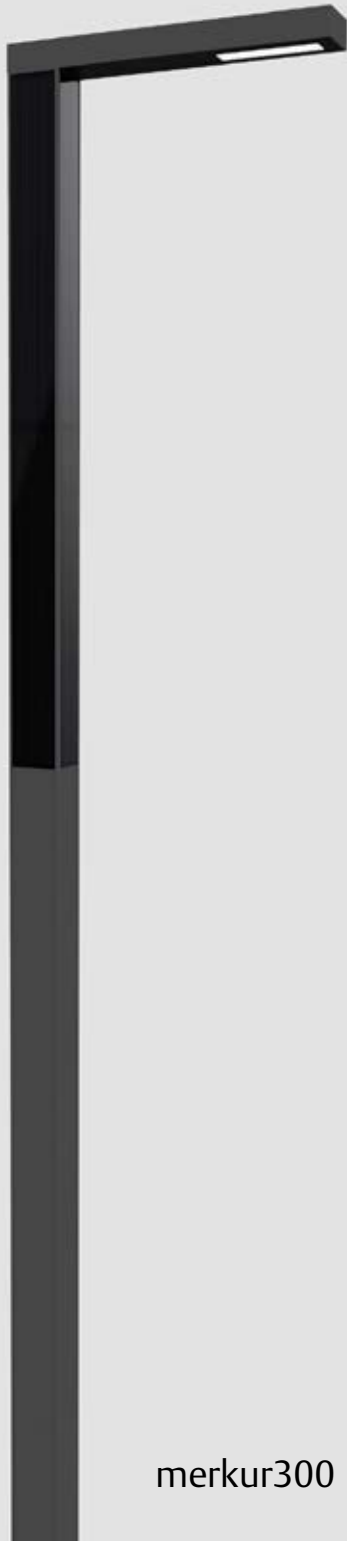


Datenblatt

merkur300 / merkur300 Duo



merkur300



**GERMAN
DESIGN
AWARD
WINNER
2019**

AUTARKE SOLARE LED-STRASSENLEUCHE

ANWENDUNG

Die merkur300 LED Solarleuchte besticht durch das außergewöhnliche, kubische Design und garantiert höchste Versorgungssicherheit in praktisch allen Klimazonen. Bei der merkur300 handelt es sich um eine solarbetriebene LED-Straßenbeleuchtung, die überall dort zum Einsatz kommt, wo keine Stromversorgung vorhanden ist oder diese unwirtschaftlich in der Realisierung wäre. Sie findet an jenen Orten Anwendung, wo höchste Versorgungssicherheit und beste Lichtqualität auch bei schlechten Lichtverhältnissen gefordert wird.

Durch den kubischen Aluminium-Aufbau mit 8 photinus High Performance Photovoltaik-Modulen kann, speziell in Schlechtwetterregionen (Schnee, Nebel etc.) gezielt über den diffusen Lichtanteil ausreichend Energie erzeugt werden. Die senkrecht angeordneten Module verhindern Schneeablagerungen im Winter. Ein ausgeklügeltes Energiemanagement sorgt selbst bei schlechtem Wetter für eine sichere Funktion über mehrere Nächte hinaus. Gemäß DIN EN13201 eignet sich die merkur300 aufgrund der starken Lichtleistung hervorragend für Straßen, Wohnstraßen, Nebenstraßen, Rad- und Gehwege sowie Parkplätze etc.

FUNKTION

Über die 8 photinus High Performance Photovoltaik Module wird tagsüber die integrierte Batterie geladen und bei Dämmerungseinbruch diese Energie zum effizienten Betrieb des LED-Kopfes genutzt.

Die Lichtleistung einer Solarleuchte ist auf Grund der vorhandenen Sonneneinstrahlung am jeweiligen Standort begrenzt, daher kommt der Qualität der einzelnen Komponenten und deren optimalem Zusammenspiel eine entscheidende Rolle zu.

Der LiFePo4 Akkumulator, der in dieser Solarleuchte verwendet wird, ist zusammen mit dem Lichtmast im Boden verankert, so dass eine optimale, konstante Temperatur für eine lange Lebenszeit erreicht wird. Ein effizienter Diebstahlschutz ist dadurch ebenfalls gegeben.

GARANTIE

5 Jahre

Der Garantieanspruch der Solarleuchte besteht, sofern die Leuchte wie in der Installationsanleitung beschrieben, installiert wird. Die Garantie erlischt, wenn die Einstellungen für das Produkt nicht von photinus autorisierten Mitarbeitern/Partnern und/oder unter Verwendung von nicht photinus genehmigten Werkzeugen geändert wurde.

SOLARLEUCHTE		merkur300 / merkur300 Duo
SOLARMODUL		
Solarmodul	Monokristalline Silliziumzellen - Speziell von photinus verarbeitet mit einzigartigem Wirkungsgrad.	
Wirkungsgrad	20%	
Leistung	300 Wp / 8 Solarmodule, welche den Akku auch bei Bewölkung aufladen.	
AKKU IM LICHTMAST		
Akkumulator	LiFeP04 / 461 Wh (12,8 V 36Ah) oder LiFeP04 / 1152Wh (12,8 V 90Ah) (Abhängig vom Standort/Breitengrad)	
Betriebstemperatur	-20°C bis +60°C	
Lebensdauer Akku	Bis zu 10 Jahre	
Schutzart	IPX8	
LEUCHTMITTEL		
LED Lichtstrom max. Autonomiezeit max.	Abhängig vom Standort, an dem die Leuchte steht. Standort: Lichtstrom / Autonomiezeit / normaler Modus / smart Modus 52. Breitengrad (Amsterdam): 8 Watt, 2760 lm / V5 / 8 Tage / 12 Tage 47. Breitengrad (München): 9 Watt, 2800 lm / V5 / 6 Tage / 9 Tage 40. Breitengrad (Madrid): 22 Watt, 7580 lm / V5 / 3 Tage / 5 Tage	
Effizienz max.	200lm/W bei 600mAh	
LED Modul / Watt max.	100 W	
Farbtemperatur	4000K (Auf Wunsch änderbar: Amber Light, 2000K, 3000K, 5000K)	
Lebensdauer LED	>75 000 h (L80)	
Schutzart	IP 67	
MATERIAL		
Lichtmast	Stahl verzinkt, pulverbeschichtet. „Sparkling iron effect dark“	
Metalteile	Aluminium pulverbeschichtet, „Sparkling iron effect dark“	

ABMESSUNGEN	
Gesamthöhe ab Bodenniveau	4920 mm
Lichtpunkthöhe ab Bodenniveau	4800 mm
Höhe Vandalismusschutz	2400 mm
Höhe Energiesäule	2400 mm
Gesamtlänge Mast	6000 mm
Material Lichtmast	Stahl verzinkt, pulverbeschichtet. „Sparkling iron effect dark“
Länge Mast im Erdreich montiert	1100 mm
Gesamtgewicht Solarleuchte	110 kg
Windlast	Windzone 4, mit 30m/s (110km/h), (Lloyds CLAME 2016)

Salzsprühnebelprüfung (ISO 9227:2012)

Korrosionsprüfung in künstlicher Atmosphäre - Salzsprühnebelprüfung (ISO 9227:2012)

Alle Solarleuchten haben die Salzsprühnebelprüfung erfolgreich bestanden.

Details





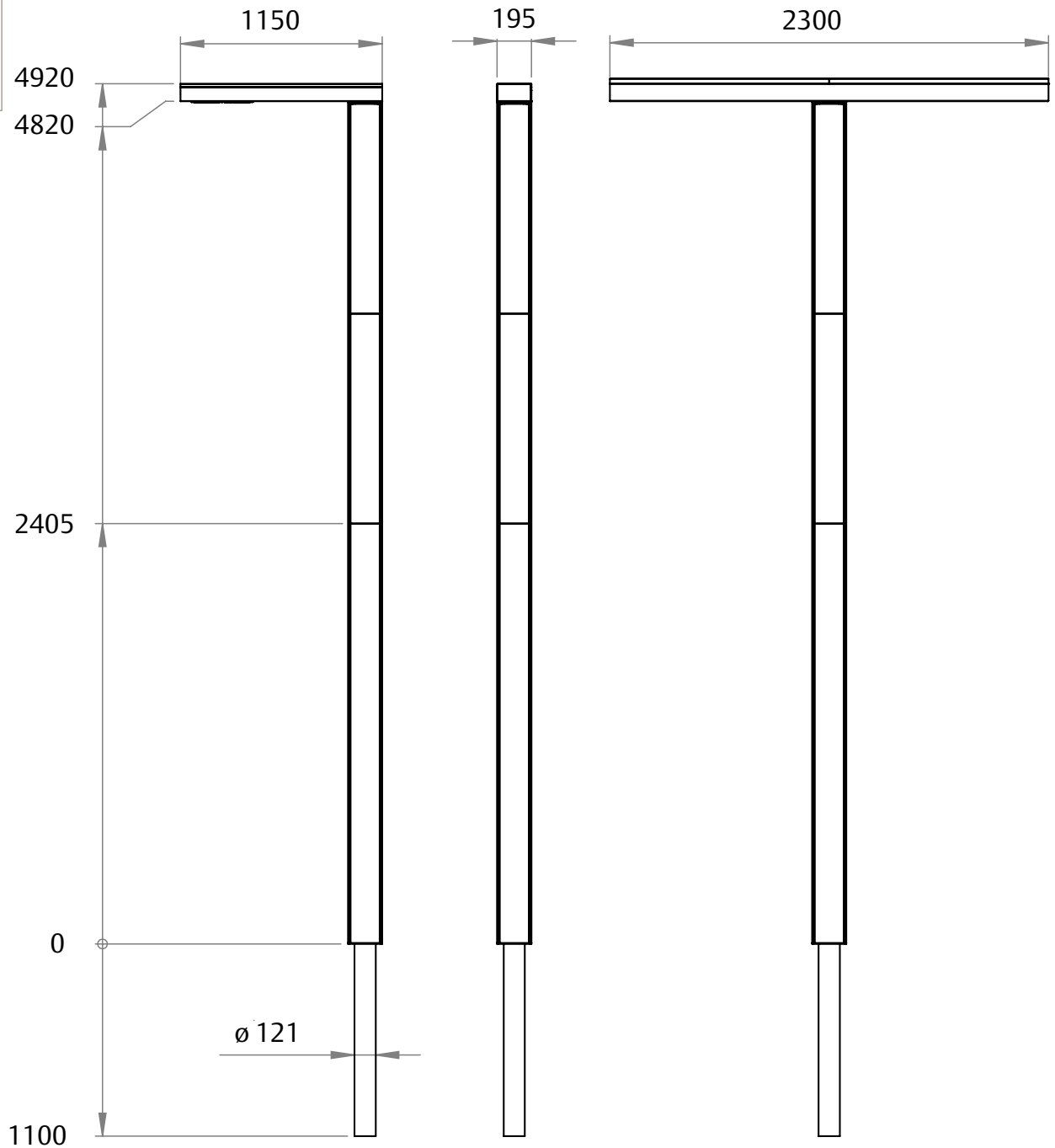
GERMAN
DESIGN
AWARD
WINNER
2019

deco&lights GmbH • Innovative Lichttechnik
Ludersdorf 202 • A-8200 Gleisdorf
Tel.: +43/3112/38111 • Fax: DW 14
Mobil: +43/664/415 99 12 • office@deco-lights.at
www.deco-lights.at • www.alles-LED.com
www.ledstrassenbeleuchtung.at



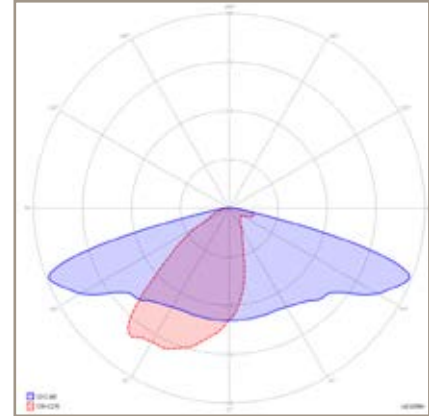
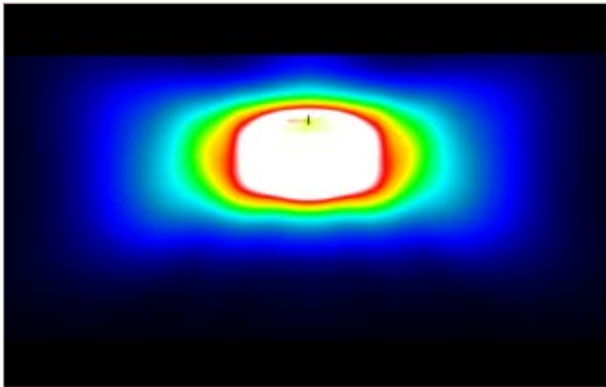
Innovative Lichttechnik

Abmessungen



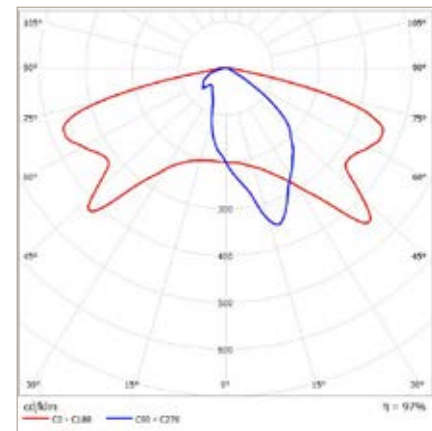
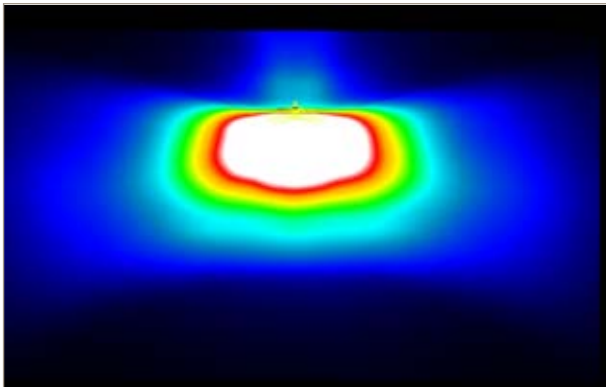
photinus OPTIK

Standardoptik mit optimalem Kompromiss zwischen Ausleuchtbreite und Ausleuchtiefe



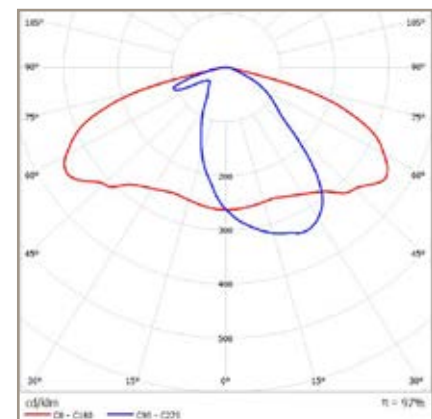
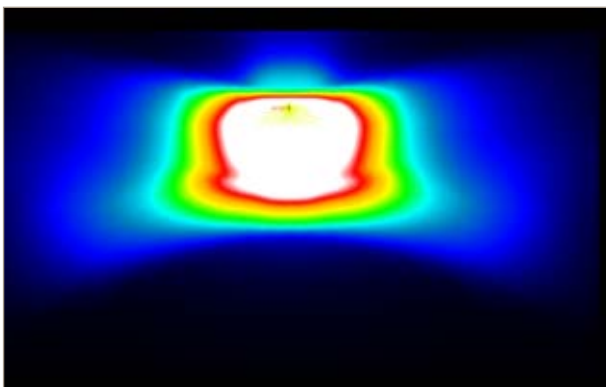
SCL OPTIK

Optimal für Straßen mit einer Breite von 2m bis 4m (Radwege, Gehwege und schmale Straßen)



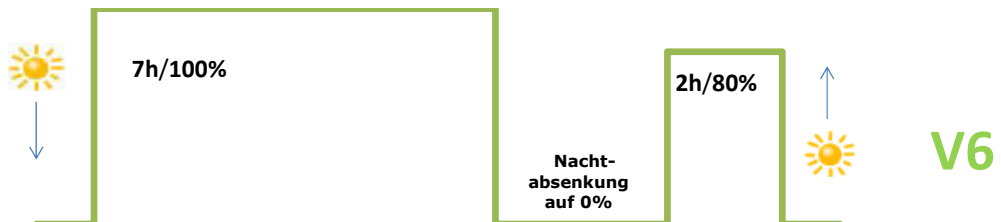
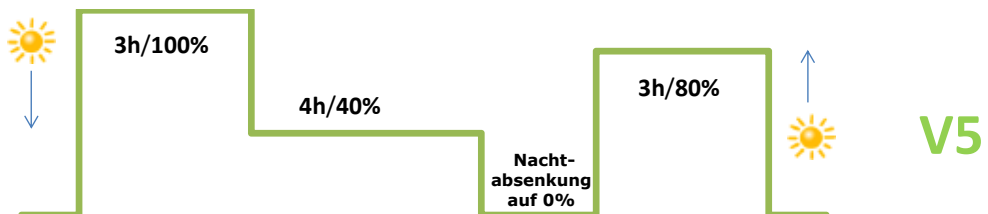
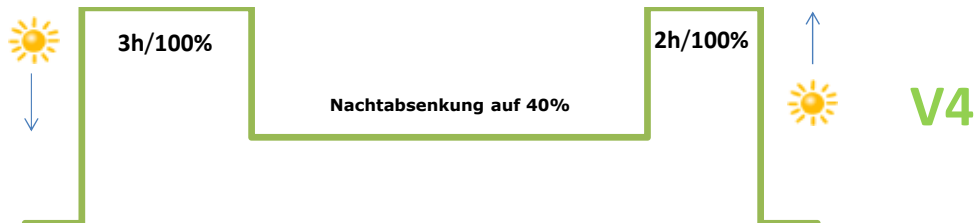
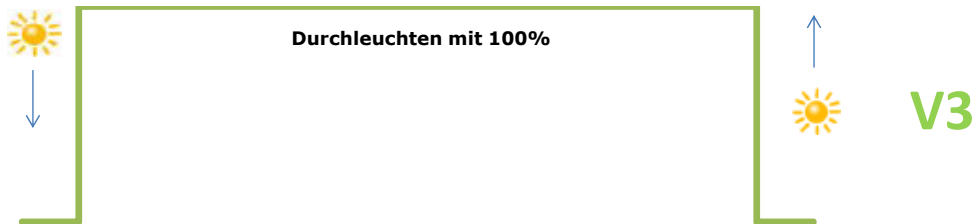
DWC OPTIK

Optimal für Straßen mit einer Breite von 4m bis 7m (Wohnstraßen, Nebenstraßen, und Hauptstraßen je nach Standort)



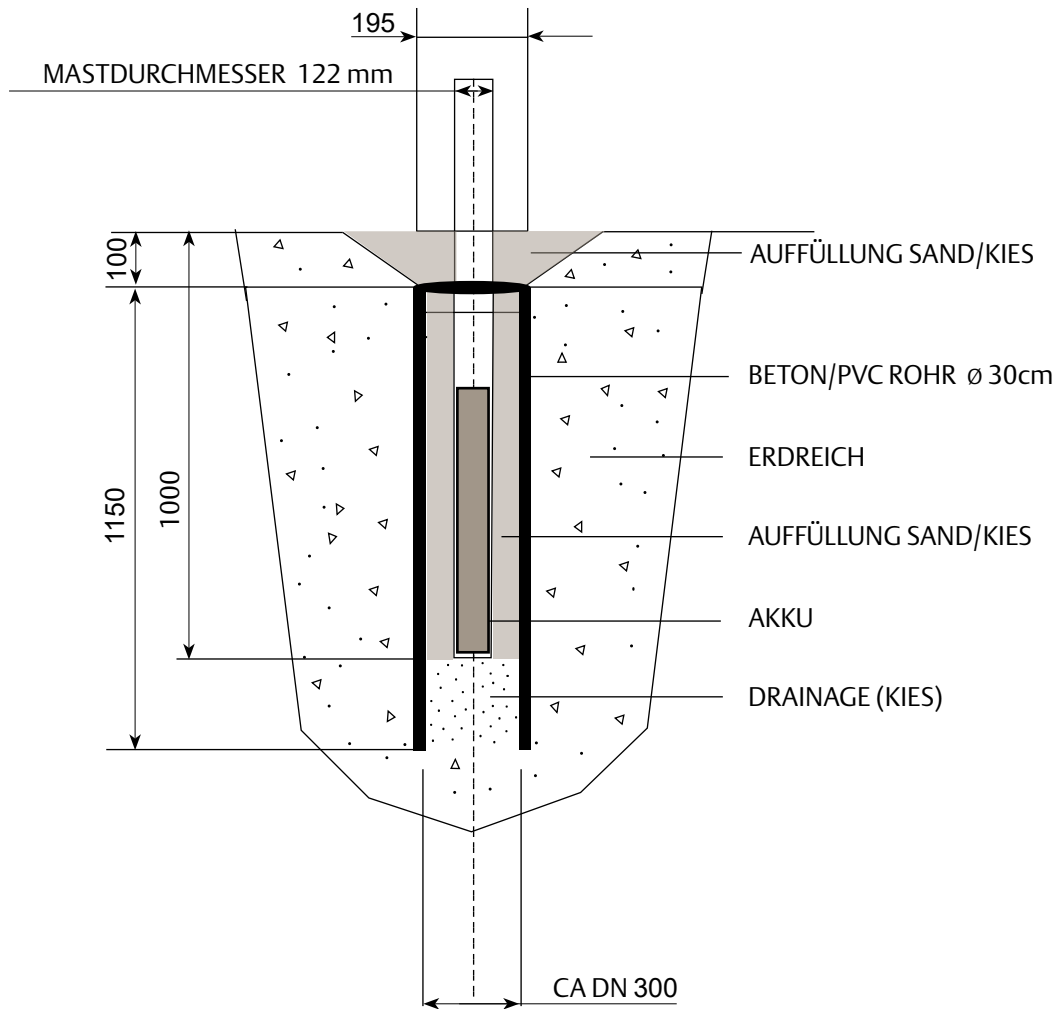
ENERGIE UND ZEITMANAGEMENT

Standartauslieferung werkseitig 5V





ROHRFUNDAMENT





**GERMAN
DESIGN
AWARD
WINNER
2019**

deco&lights GmbH • Innovative Lichttechnik
Ludersdorf 202 • A-8200 Gleisdorf
Tel.: +43/3112/38111 • Fax: DW 14
Mobil: +43/664/415 99 12 • office@deco-lights.at
www.deco-lights.at • www.alles-LED.com
www.ledstrassenbeleuchtung.at



REFERENZEN

merkur
Gehweg Hausham / DE



merkur
Holmenkollen / NOR

merkur
Stadtviertel Adliya / BHR



REFERENZEN



merkur
Rad- Gehweg / PL

merkur
Neuschwanstein / DE



merkur
Eching / DE